

Desafío
Levantemos Chile

CUENTA PÚBLICA

Incendios La Araucanía Mayo 2025



EN
ACCIÓN
CON

Banco de Chile

cm^{pc}



HOY LA EMERGENCIA SON LOS INCENDIOS

Durante los meses de febrero y marzo 2025 múltiples **incendios forestales afectaron gravemente la zona sur** del país. Según la información levantada en terreno y lo informado por autoridades, en total hubieron más de 70 personas damnificadas, 42 viviendas destruidas y cerca de 30.000 hectáreas consumidas por el fuego.

La comuna más impactada fue **Traiguén**, en la región de La Araucanía, donde el fuego arrasó con **2.000 hectáreas, 16 viviendas y causaron daños severos al Liceo Agrícola y Forestal Suizo La Providencia.**

“No alcanzamos a rescatar nada, en menos de diez minutos se quemó mi casa y la casa de mi mamá. Uno pierde todo, vengo para acá a tratar de limpiar y da mucha pena ver todo destruido, solo queda apegarse a la idea de reponerse y salir adelante. Necesitamos ayuda, necesitamos que alguien nos pueda tender la mano”.

Farid Pinto

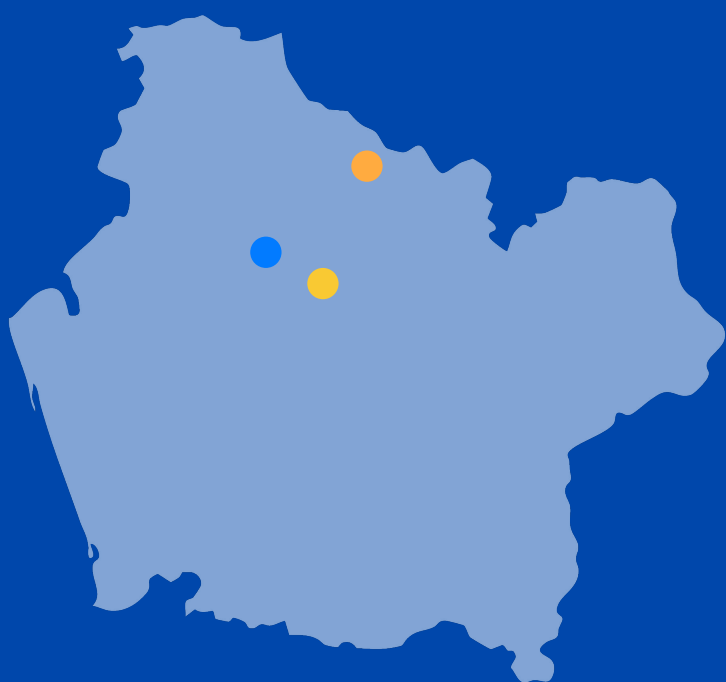
Víctima del Incendio

Junto a su familia lo perdieron todo





DESPLIEGUE EQUIPO



REGIÓN DE LA ARAUCANÍA

- Collipulli
- Perquenco
- Traiguén

EN TERRENO

Las adversas condiciones climáticas, con vientos intensos y altas temperaturas, prolongaron y ampliaron la emergencia, dificultando su contención. Frente a este escenario, Desafío Levantemos Chile desplegó equipos para identificar necesidades urgentes y brindar apoyo inmediato a los afectados, priorizando una respuesta ágil y efectiva durante los incendios de febrero 2025 y marzo 2025.

FONDOS RECAUDADOS



RECAUDACIÓN
\$205.112.011

PERSONAS
BENEFICIADAS
8.752



- Empresas:
\$61.965.016

- Personas naturales:
\$33.696.153

- Especies:
\$109.450.842



EGRESOS

CONSOLIDADO GASTOS	
Viviendas (2)	\$45.565.100
Artículos de hogar	\$4.423.240
Kit Rural	\$9.625.552
Fletes	\$578.935
Kit Agua	\$185.164
Kit Eléctrico	\$1.118.362
Kit Herramientas	\$582.243
Generador Escuela Villa Independencia	\$15.000.000
Especies	\$109.450.842
Gastos Operativos	\$8.190.169
Gastos por ejecutar	\$10.392.403
Total	\$205.112.011



DONACIONES EN ESPECIES

DONACIÓN EN ESPECIES RECIBIDAS	VALOR COMERCIAL
Agua	\$5.591.360
Kit higiene	\$9.000.000
Leche	\$2.000.000
Bodega modular	\$639.980
Kit Rural	\$30.000.000
Casas modulares (2)	\$62.219.502
Total	\$109.450.842

Desde las 24 hrs

Ante la catástrofe, Desafío Levantemos Chile activó de inmediato el protocolo de emergencia, lanzando la campaña "Desafío Levantemos el Sur" con tres objetivos prioritarios en Collipulli, Perquenco y Traiguén:

Ayuda inmediata

Se distribuyen 641 kits de primera necesidad (higiene, limpieza, protección personal y herramientas) a familias afectadas.



Reconstrucción sostenible

Evaluación técnica de viviendas destruidas y del Liceo Agrícola Suizo La Providencia, en coordinación con el municipio de Traiguén.

Apoyo al sector agrícola

Diagnóstico de pérdidas con pequeños productores, grupo especialmente vulnerable tras los incendios.

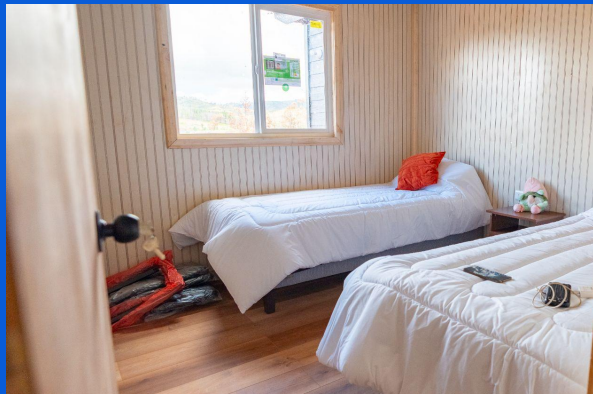
Se implementa una intervención basada en la evaluación territorial con la comunidad, coordinación con autoridades y acciones focalizadas en vivienda, educación y agricultura, pilares esenciales para la recuperación comunitaria.



¿QUÉ ENTREGAMOS?



ANTES



DESPUÉS



¿QUÉ ENTREGAMOS?

Categoría	Cantidad	Beneficiarios	Donante
Aguas, bebidas e isotónicas En litros.	11.356	2.271	Empresa
Leche En litros.	3.600	5.400	Empresa
Elementos de Protección Kit de mascarillas para el humo y otros.	8.006	-	Empresa y DLCH
Generadores 230 V.	2	2	DLCH
Kit limpieza Cloro, confort, pala, escoba, traperero, guante y toallas novas.	280	280	DLCH
Kit higiene Desodorante, botiquín básico de salud, shampoo, cepillo de dientes, pasta de dientes, jabón, toallitas higiénicas y papel higiénico.	244	636	Empresa
Kit rural Palas, guantes, carretillas, antiparras y sacos.	117	151	Empresa
Vivienda Casas modulares y/o construidas.	4	12	Empresa
Total		8.752	

¿QUÉ ENTREGAMOS?





PRÓXIMOS PASOS

¡AYÚDANOS A RECUPERAR EL LICEO!

Uno de los principales afectados por los incendios es el **Liceo Agrícola y Forestal Suizo La Providencia**, un establecimiento particular subvencionado con **más de 130 años de historia en Traiguén**.

De carácter mixto, recibe estudiantes de toda la región y zonas vecinas y cuenta con internado gratuito de lunes a domingo.

Actualmente, tiene **125 estudiantes** matriculados, aunque su capacidad es de 370, y mantiene un **índice de vulnerabilidad de un 100% según datos de JUNAEB¹** ¡Lo que hace aún más urgente su reconstrucción!

Para más información escribir a Cristián Vial.
cvial@desafiochile.cl





Desafío
Levantemos Chile

¡GRACIAS DESAFIADOS!



SÚMATE A LA ACCIÓN

EN
ACCIÓN
CON

Banco de Chile

cmpe

