



CUENTA PÚBLICA N°1



Desafío
Levantemos Chile

EN
ACCIÓN
CON

Banco de Chile



CP 1: CIERRE DE DATOS AL 23 ENERO 2026,
17.30HRS.

cm³pc



DESAFÍO LEVANTEMOS EL SUR

¿DÓNDE HEMOS ESTADO?

Comuna de Penco, Sector Lirquén
Comuna de Tomé, Sector Punta de Parra, Bello Horizonte
Comuna de Concepción, Sector Los Pinos, Chaimavida, Palomares
Comuna de Hualqui
Comuna de Quillón

¿QUÉ HEMOS HECHO? EN ACCIÓN

En menos de 24 horas nuestro equipo de Emergencia ha estado desplegado en terreno articulándose con autoridades y actores locales para dar ayuda inmediata a las comunidades del sur de Chile afectadas por los incendios que se han expandido por casi 40.000 hectáreas durante la segunda quincena de enero del 2026, y que han generado una destrucción sin precedentes, especialmente en la región del Biobío.

Ya sabemos que son más de 800 viviendas destruidas y más de 20.000 damnificados, pero las cifras siguen en evaluación y aumentan con el pasar de los días.

Por ello, nuestro equipo ha estado enfocado durante esta primera semana en la entrega de ayuda de primera necesidad, consistente en insumos de limpieza, alimentación, higiene, remoción de escombros, y otras ayudas de máxima urgencia para sectores y comunidades que lo han perdido todo, y deben volver a levantarse. A su vez, nuestras áreas de Educación, Emprendimiento y Empleabilidad, Desarrollo Social y Salud, han estado validando comunidades e infraestructura comunitaria destruida, para elaborar un plan de reconstrucción y recuperación a corto, mediano y largo plazo.

A continuación se detallan los fondos recaudados, detalle del uso de estos fondos y las iniciativas que estamos llevando a cabo en respuesta ante la emergencia.



FONDOS RECAUDADOS

RECAUDACIÓN
\$1.426.915.919

DONACIONES EMPRESAS

Total recaudación empresas: **\$289.829.087**

Nº de empresas que donaron dinero : **159**

DONACIONES PERSONAS

Total recaudación personas naturales : **\$1.137.086.832**

Nº de personas que donaron vía página web: **20.881**

Nº de personas que donaron por transferencia directa: **16.328**

Total de donantes: **37.209**

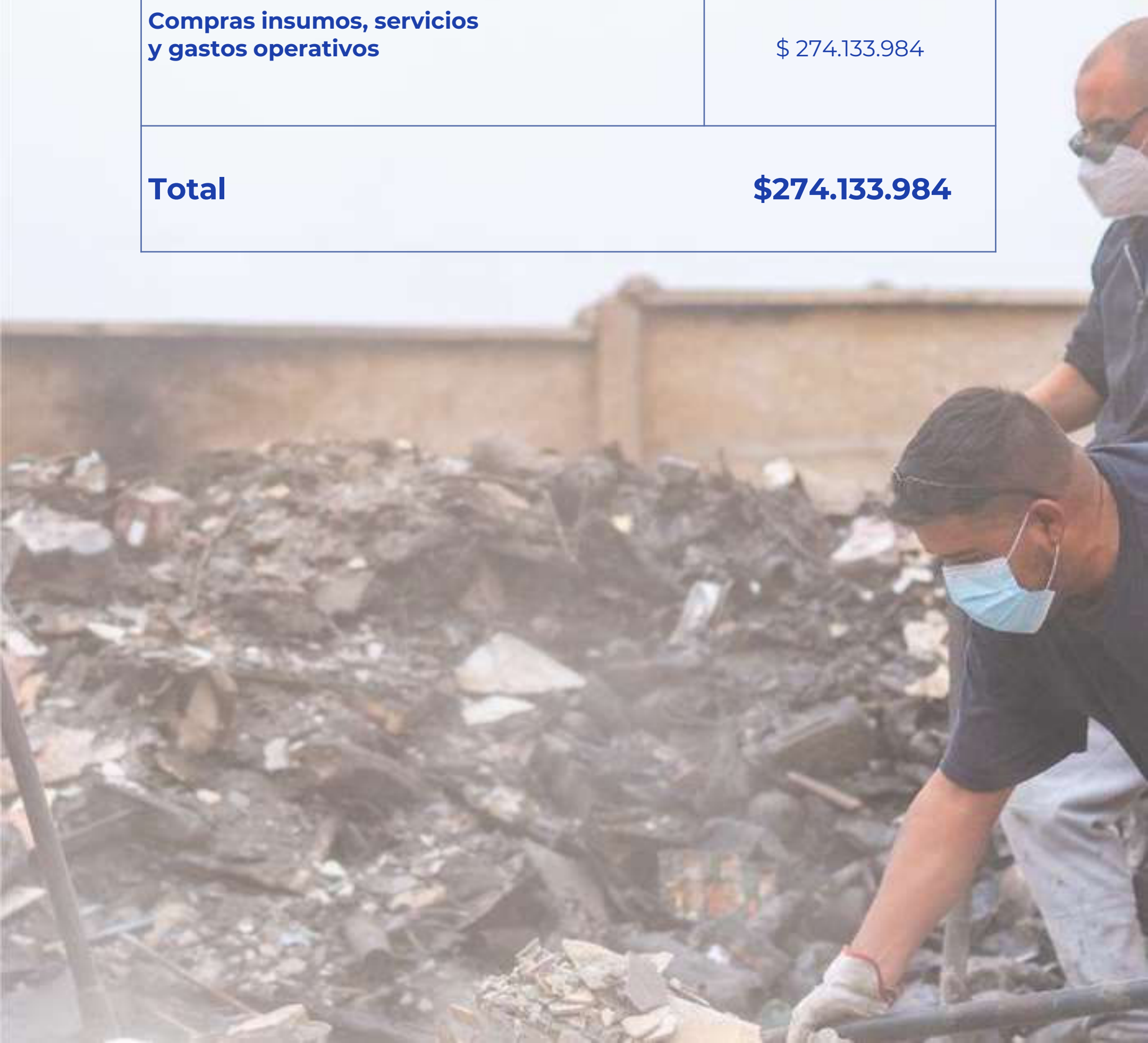


DETALLE DE ESPECIES RECIBIDAS

Categoría	Donaciones recibidas en especie
Bebestibles (aguas, leches y bebidas energéticas)	\$20.339.550
Artículos de higiene personal	\$474.656
Raciones de alimentos	\$91.630.240
Materiales de construcción	\$40.849.800
Total	\$153.294.246
Especies recibidas a valor comercial: Nº de empresas que donaron especies: 9*	

CONSOLIDADO USO DE FONDOS

Categoría	Presupuesto
Compras insumos, servicios y gastos operativos	\$ 274.133.984
Total	\$274.133.984



Desglose de compras de insumos, servicios y gastos operativos

Desglose de gastos totales insumos	Costo total
Kit de Remoción de Escombros	\$20.247.433
Kit EPP Equipo en Terreno	\$ 314496
Estanques de Agua Comunitarios	\$ 3.610.103
Servicio arriendo de sanitarios	\$16.229.358
Tarjetas para reconstrucción asistida	\$225.000.000
Toldos	\$ 5.398.650
Total	\$270.800.040

Gastos Operativos	\$ 3.333.944
Total Gastos Operativos + insumos	\$274.133.984



BENEFICIA RIOS

2.115*

*La cifra se calcula contando a las personas una sola vez, por sector al que hemos llegado con ayuda. Si hubo varias entregas en un mismo lugar, se considera solo la que llegó a más personas, evitando duplicaciones.



DESPLIEGUE EN TERRENO

Tipo de kit	Cantidad
Kit de Remoción de escombros	150 unidades
Kit de Alimentos	110 unidades*
Kit de Limpieza	178 unidades*
Total	438

*Los kits de alimentos y de limpieza del hogar son unidades de medida elaboradas durante el proceso de inventariado en el centro de acopio habilitado para la emergencia, en función de la disponibilidad de donaciones recibidas en ese momento. Debido a la naturaleza de la respuesta en emergencia, el contenido específico de los kits pudo variar entre unidades.



Desglose de insumos entregados

ITEM	NÚMERO DE INSUMOS ENTREGADOS	OBSERVACIONES
Bebestibles (aguas, leches y bebidas energéticas)	26.345	3L por persona
Artículos de higiene personal	309	6 artículos por persona
Artículos de higiene del hogar	2.798	6 artículos por persona
Artículos de protección personal	2.559	6 artículo por persona
Kits de remoción de escombros	150	1 por familia
Raciones de alimentos	75.296	1 por persona
Materiales de construcción	3.515	
Generador	1	1 por familia
Baños químicos	36	1 por comunidad
Estanques de agua	10	Un buffer de 200m por estanque para un total de 2217 personas aprox.
Toldos	100	
Tarjetas de reconstrucción asistida		En proceso de validación de los 100 primeros casos urgentes según vulnerabilidad**
Total	111.119	Insumos entregados a personas damnificadas*

*Detalle de Insumos: Es necesario señalar que en la práctica una misma persona o comunidad ha recibido más de una ayuda por parte de Desafío Levantemos Chile.
** Proceso que considera el nivel de urgencia de los casos en terreno, para lograr su acompañamiento y asistencia en compras durante esta fase inicial de recuperación tras la emergencia.



EN
ACCIÓN
CON

Banco de Chile

¡MUCHAS GRACIAS!



 **DESAFÍO**
LEVANTEMOS EL SUR

cmpe. 